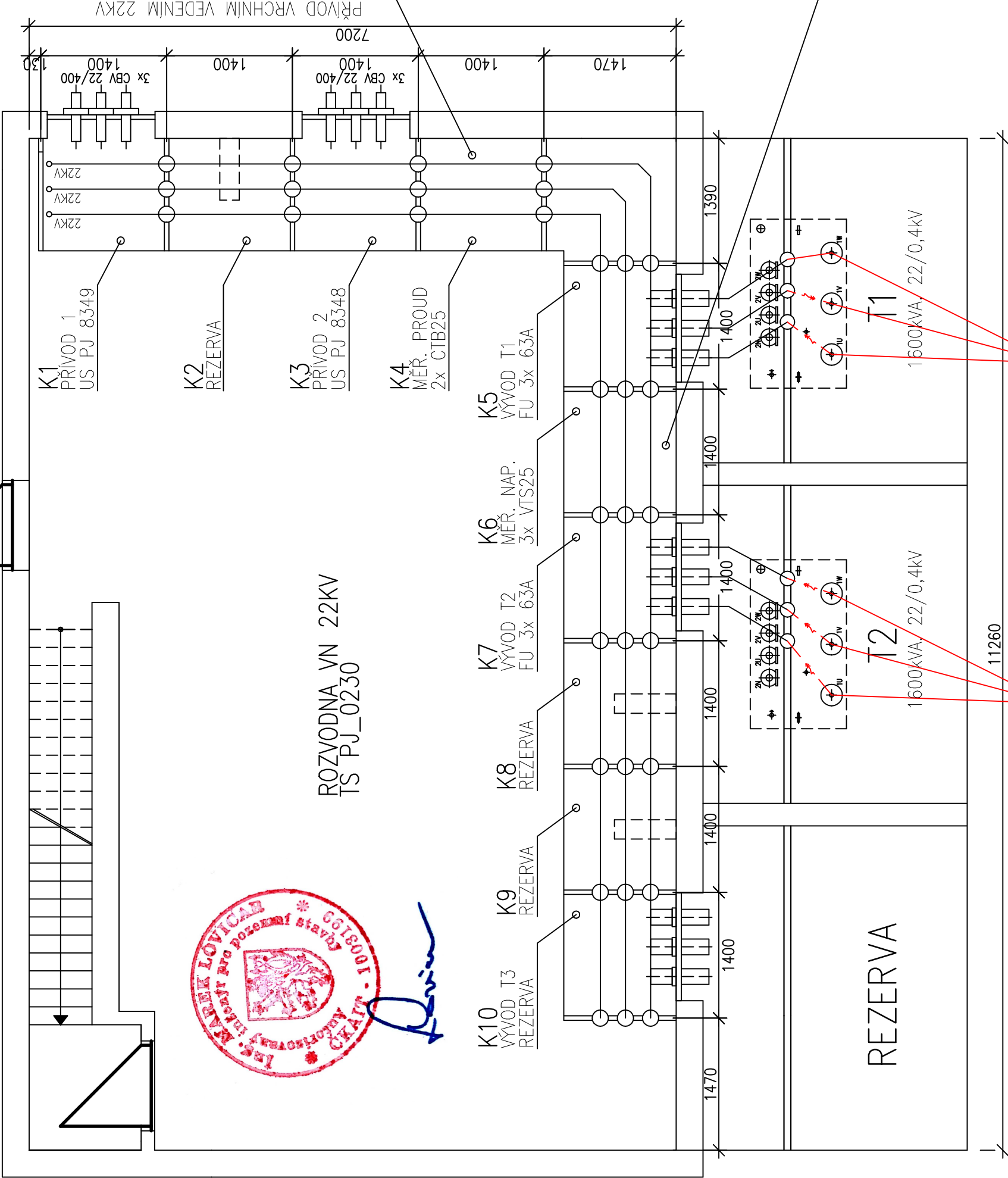
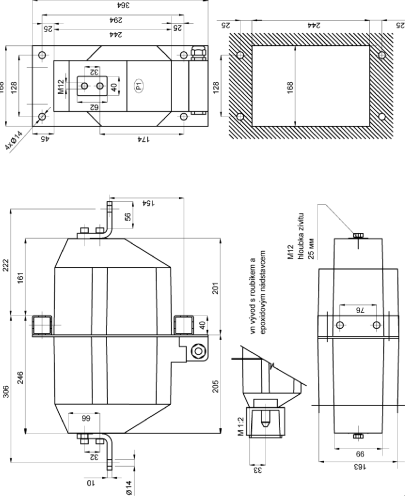


ROZVODNA VN 22KV
TS PJ_0230



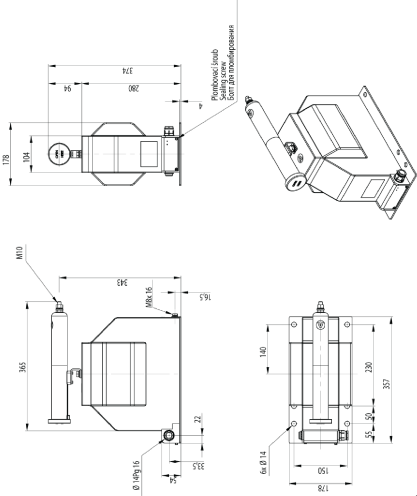
MĚŘENÍ PROUDU

Přístrojový transformátor proudu
průchodkový CTB 25
50//5 A
10VA, 0.5S FS5 (úř. ověř. jádro "C")
8/20kA, 25kV
+ náhrada za TSR 61.1K (Klema + jskl)



MĚŘENÍ NAPĚTÍ

Přístrojový transformátor napětí
podpěrný VTS 25
22000/V3//100/V3/100/3V
10VA, 0.5 (a-n) 5V (úř. ověř. vinutí "C")
30VA, 6P (da-dn) 33V
+ 3x poj. pouzdro s patronou SIBA 300mA
+ 1x inteligentní zátěž AFR 30 (pro 3ks VTS)



*Pozn.
Dle přílohy č.1 smlouvy 16_S0BS01_4121223497
bude vedení z vyp. úsečníku US_PJ_8348 odpojeno

farmtec <small>www.farmtec.cz</small>		číslo paré	
vypracoval Šerý	zodp. projektant Tříletý	schválil Ing. Roman Koutný	FARMTEC a.s. oblastní ředitelství Strakonice Nebřehovická 522 386 01 Strakonice pracoviště J. Hradec, s.Vajgar 728/III tel.: 381 491 553, mobil: 702 202 827
kraj Plzeňský	okres Plzeň-jih	stavebník Správa státních hmotných rezerv	DPŠ
obec Blovic	k.ú. Hradiště u Blovic	datum 02/2016	2x A4
akce Rekonstrukce trafostanice		formát 2x A4	zak. číslo 20150194
SO, PS SO 01 - Trafostanice		měřítko 1:50	číslo výkresu D2.2-2
obsah Dispozice rozvodny VN			
Tato dokumentace je duševním vlastnictvím FARMTEC a.s. a bez jejího souhlasu nesmí být kopírována nebo zpřístupněna třetí osobě!			